

## Le plan de la ville

V1.0

Éveil



MO 2

### Objectif(s)

Situer sur un plan de ville des lieux et bâtiments importants.

Suivre un itinéraire à partir d'un plan.

### Compétences

#### Géographie :

**4.1.1.** Utiliser des repères spatiaux, des représentations spatiales pour se situer soi-même, pour se déplacer.

**4.1.2.** Localiser un lieu, un espace.

#### CECP

HG2  
G15  
G17-18

#### PE02

757  
769

#### PIASC

CLE.3.1.  
CLE.3.2.

### Déroulement de l'activité

- Observation d'une vue aérienne de la ville : deviner ce que cela représente.
- Lecture de carte : distribuer un plan de la ville à la même échelle que la vue ci-avant. Reconnaître et situer divers éléments : beffroi, Grand-Place, Hôtel de Ville, collégiale, gare, artères principales, école, ... Aide possible de photos.
- Exercices d'orientation
  1. Se déplacer sur la carte : les enfants pointent la Grand-Place pour départ, puis suivent les instructions données. Exemple :
    - prendre la rue de Nimy,
    - puis la rue des Marcottes,
    - traverser la place du Parc,
    - prendre la rue des Dominicains,
    - puis la rue des Telliers,
    - et la rue Notre-Dame Débonnaire.Arrivée à un bâtiment ou lieu important. Réaliser plusieurs exercices au départ des indications de l'enseignant, puis d'élèves.
  2. Orienter la carte dans le sens de la marche : les enfants pointent la Grand-Place pour départ, puis suivent les instructions données et orientent leur carte comme s'ils marchaient.

### Matériel

Vue aérienne.



Plan ville A4.



Photos.





Exemple :

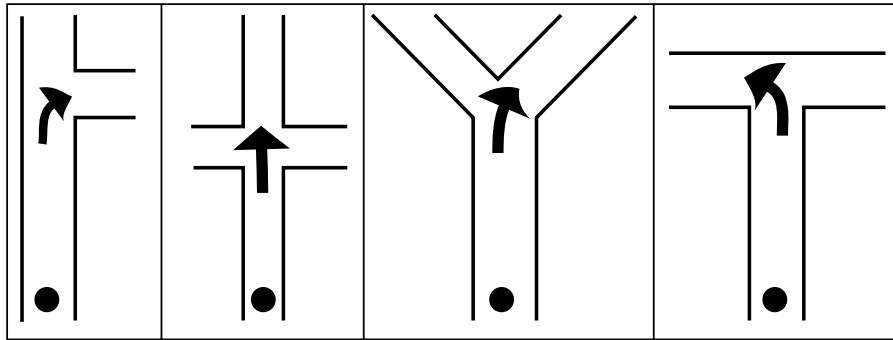
- prendre la 2<sup>e</sup> rue à gauche,
- au carrefour suivant, continuer tout droit.

Arrivée à un bâtiment ou lieu important.

Réaliser plusieurs exercices au départ des indications de l'enseignant, puis d'élèves.

3. Lire un road book : les enfants pointent la Grand-Place pour départ, puis suivent les indications données par le road book au tableau.

Exemple :



Arrivée à un bâtiment ou lieu important.

Réaliser plusieurs exercices au départ des indications de l'enseignant, puis d'élèves.

4. Décrire un itinéraire

*Un touriste anglais vient passer une journée à Mons.*

*Il loge à l'auberge de jeunesse à la Rampe du Château 2.*

*Il veut aller visiter le BAM à la rue Neuve.*

*Puis, il compte aller voir l'Hôtel de Ville et manger un bout en terrasse sur la Grand-Place. Il aimerait ensuite photographier le beffroi, d'abord depuis son pied à la rue des Gades, puis du square du Château. Et terminer par la visite de la collégiale Sainte-Waudru avant de rentrer à l'auberge de jeunesse.*

*Aux enfants de décrire le trajet à emprunter à l'aide d'une technique ci-avant.*

- Prolongement

Tracer un itinéraire emprunté précédemment ou futur (notamment pour la visite de la collégiale ou ...).

Utiliser un GPS en sortie pour vérifier un parcours tracé.

- Voir activité « PR 10 - Le parcours de la Procession ».

### Note

Apprendre ou rappeler qu'une carte dépourvue d'une rose des vents est, par convention, toujours orientée Nord-Sud suivant les bords verticaux de celle-ci.